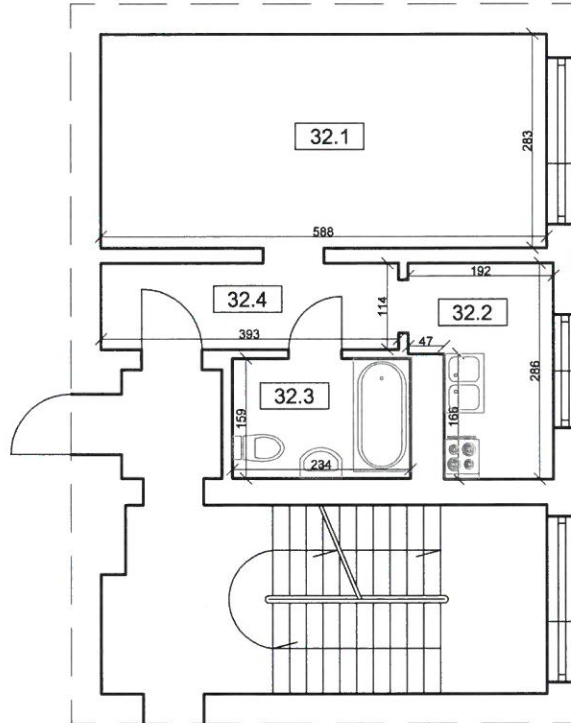


**LOKAL MIESZKALNY NR 32**  
**Złotów, ul. Bohaterów Westerplatte 6**  
II piętro  
skala 1:100



Lokal mieszkalny nr 32*	
32.1	Pokój
32.2	Kuchnia
32.3	Łazienka z WC
32.4	Przedpokój
<b>RAZEM</b>	
<b>29,10 m<sup>2</sup></b>	

*inż. Józef Edward Hrymewicki*  
Uprawnienia budowlane do projektowania  
w szczególności architektonicznych  
w ograniczonym zakresie w specjalności  
konstrukcyjno-budowlanej, bez ograniczeń  
Nr uprawnień: GT/3244/02

Wysokość kondygnacji ≈ 250 cm.

\* Powierzchnie przyjęte z danych udostępnionych przez Urząd Miejski w Złotowie.