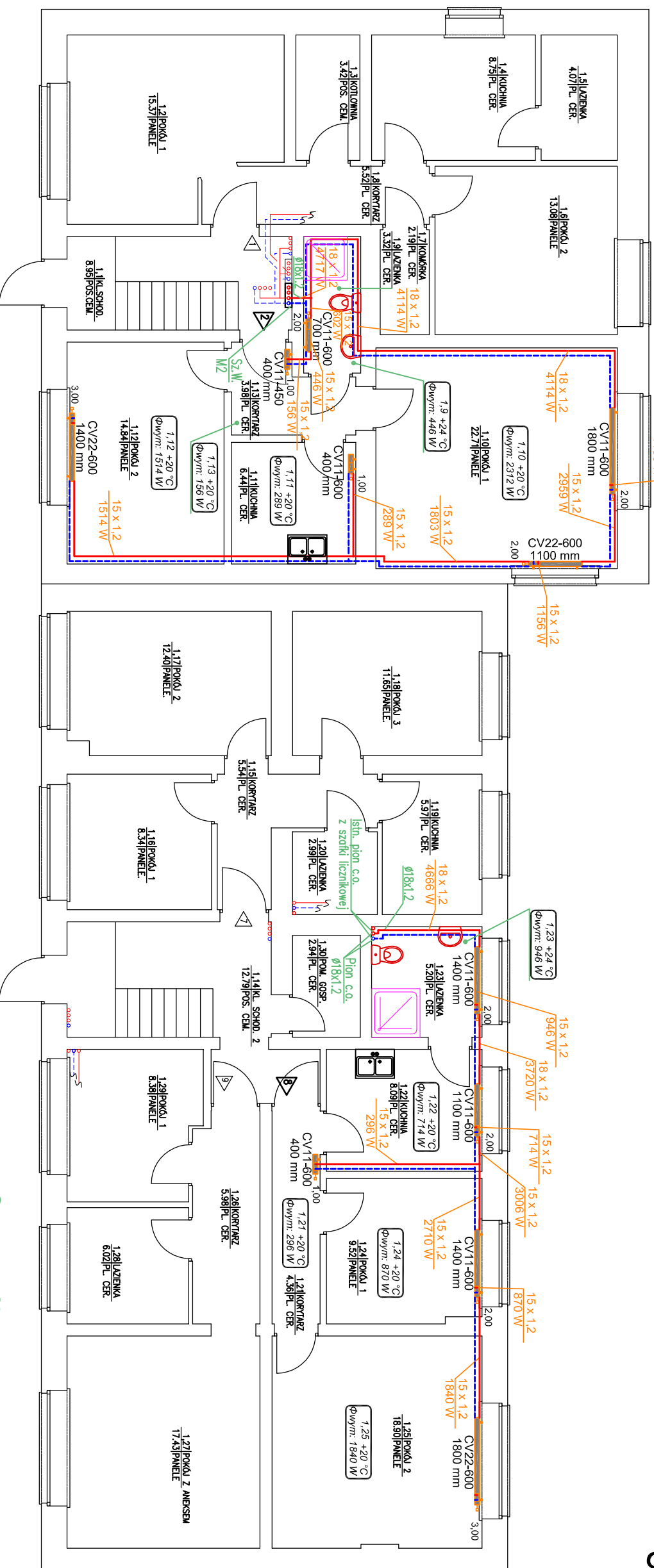
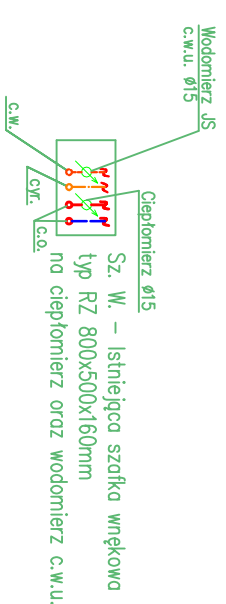


Wewnętrzna instalacja centralnego ogrzewania dla mieszkań nr 2, 4, 6, 8 od istniejących szafek licznikowych

Skala 1:100



Szczegóły:



| ZESTAWIENIE POWIERZCHNI MIESZKANIE NR 1 | | | |
|---|---------------------|-----------------|---------------------------------|
| NR POM. | NAZWA POMIESZCZENIA | RODZAJ POSADZKI | POW. UŻYTKOWA [m ²] |
| 1,2 | POKÓJ 1 | PANELE | 15,37 |
| 1,3 | KOTŁOWNIA | POS. CEM. | 3,42 |
| 1,4 | KUCHNIA | PL. CER. | 8,75 |
| 1,5 | ŁAZIENKA | PL. CER. | 4,07 |
| 1,6 | POKÓJ 2 | PANELE | 13,08 |
| 1,7 | KOMÓRKA | PL. CER. | 2,19 |
| 1,8 | KORYTARZ | PL. CER. | 5,52 |
| SUMA POWUŻYTKOWEJ | | | 52,4[m ²] |

* przyjęte grubości tynku wewn. równe (0) [cm]

| ZESTAWIENIE POWIERZCHNI MIESZKANIE NR 2 | | | |
|---|---------------------|-----------------|---------------------------------|
| NR POM. | NAZWA POMIESZCZENIA | RODZAJ POSADZKI | POW. UŻYTKOWA [m ²] |
| 1,9 | ŁAZIENKA | PL. CER. | 3,32 |
| 1,10 | POKÓJ 1 | PANELE | 22,71 |
| 1,11 | KUCHNIA | PL. CER. | 6,44 |
| 1,12 | POKÓJ 2 | PANELE | 14,84 |
| 1,13 | KORYTARZ | PL. CER. | 3,98 |
| SUMA POWUŻYTKOWEJ | | | 51,29[m ²] |

* przyjęte grubości tynku wewn. równe (0) [cm]

| ZESTAWIENIE POWIERZCHNI MIESZKANIE NR 7 | | | |
|---|---------------------|-----------------|---------------------------------|
| NR POM. | NAZWA POMIESZCZENIA | RODZAJ POSADZKI | POW. UŻYTKOWA [m ²] |
| 1,15 | KORYTARZ | PL. CER. | 5,54 |
| 1,16 | POKÓJ 1 | PANELE | 8,34 |
| 1,17 | POKÓJ 2 | PANELE | 12,40 |
| 1,18 | POKÓJ 3 | PANELE | 11,65 |
| 1,19 | KUCHNIA | PL. CER. | 5,97 |
| 1,20 | ŁAZIENKA | PL. CER. | 2,99 |
| SUMA POWUŻYTKOWEJ | | | 46,89[m ²] |

* przyjęte grubości tynku wewn. równe (0) [cm]

| ZESTAWIENIE POWIERZCHNI MIESZKANIE NR 8 | | | |
|---|---------------------|-----------------|---------------------------------|
| NR POM. | NAZWA POMIESZCZENIA | RODZAJ POSADZKI | POW. UŻYTKOWA [m ²] |
| 1,21 | KORYTARZ | PL. CER. | 4,36 |
| 1,22 | KUCHNIA | PL. CER. | 8,09 |
| 1,23 | ŁAZIENKA | PL. CER. | 5,20 |
| 1,24 | POKÓJ 1 | PANELE | 9,52 |
| 1,25 | POKÓJ 2 | PANELE | 18,90 |
| SUMA POWUŻYTKOWEJ | | | 46,07[m ²] |

* przyjęte grubości tynku wewn. równe (0) [cm]

| ZESTAWIENIE POWIERZCHNI MIESZKANIE NR 9 | | | |
|---|---------------------|-----------------|---------------------------------|
| NR POM. | NAZWA POMIESZCZENIA | RODZAJ POSADZKI | POW. UŻYTKOWA [m ²] |
| 1,26 | KORYTARZ | PL. CER. | 5,98 |
| 1,27 | POKÓJ Z ANEKSEM | PANELE | 17,43 |
| 1,28 | ŁAZIENKA | PL. CER. | 6,02 |
| 1,29 | POKÓJ 1 | PANELE | 8,38 |
| 1,30 | POM. GOSP. | PL. CER. | 2,94 |
| SUMA POWUŻYTKOWEJ | | | 40,75[m ²] |

* przyjęte grubości tynku wewn. równe (0) [cm]

| ZESTAWIENIE POWIERZCHNI | | | |
|-------------------------|---------------------|-----------------|---------------------------------|
| NR POM. | NAZWA POMIESZCZENIA | RODZAJ POSADZKI | POW. UŻYTKOWA [m ²] |
| 1,1 | KL.SCHOD. | POS.CEM. | 8,95 |
| 1,14 | KL.SCHOD. 2 | POS.CEM. | 12,79 |
| SUMA POWUŻYTKOWEJ | | | 21,74[m ²] |

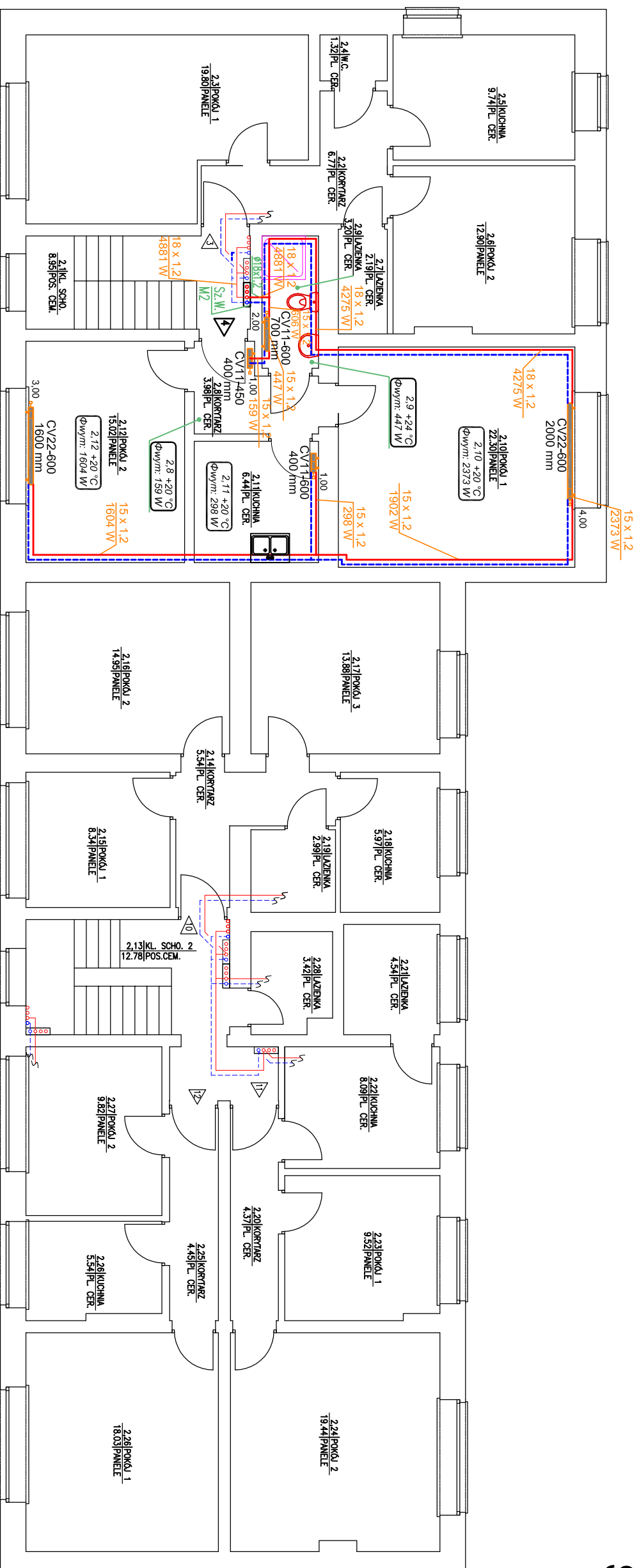
* przyjęte grubości tynku wewn. równe (0) [cm]

| | | |
|--|------------------------------------|--|
| INWESTOR | Miejski Zakład Gospodarki Lokalami | |
| | OBIEKT | Przebudowa budynku mieszkalnego - wielorodzinnego |
| BRANŻA | ADRES | Plac Kościuszki 6A, 77-400 Złotów |
| | TREŚĆ | Wewnętrzna instalacja centralnego ogrzewania dla mieszkań nr 2, 4, 6, 8 od istn. szafek licznikowych |
| DATA | 02.2024 | NR RYS |
| PROJEKTOWAŁ | mgr inż. Matgorzata Fertata | OPRACOWAŁ |
| | mgr inż. Przemysław Fertata | SPRAWDZIŁ |
| Spec. instalacyjno-inżynierska w zakresie instalacji sanitarnych Nr upr. UAN-8345/1360/89 | | |

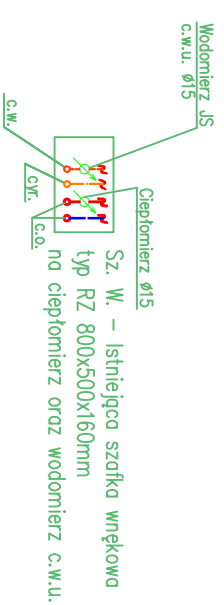
RZUT PARTERU

Wewnętrzna instalacja centralnego ogrzewania dla mieszkań nr 2, 4, 6, 8 od istniejących szafek licznikowych

Skala 1:100



Szczegóły:



| ZESTAWIENIE POWIERZCHNI MIESZKANIE NR 3 | | |
|---|---------------------|------------------------|
| NR POM. | NAZWA POMIESZCZENIA | RODZAJ POSADZKI |
| 2.2 | KORYTARZ | PL. CER. |
| 2.3 | POKÓJ 1 | PANEL |
| 2.4 | W.C. | PL. CER. |
| 2.5 | KUCHNIA | PL. CER. |
| 2.6 | POKÓJ 2 | PANEL |
| 2.7 | ŁAZIENKA | PL. CER. |
| SUMA POW. UŻYTKOWEJ | | 52,72[m ²] |

| ZESTAWIENIE POWIERZCHNI MIESZKANIE NR 4 | | |
|---|---------------------|------------------------|
| NR POM. | NAZWA POMIESZCZENIA | RODZAJ POSADZKI |
| 2.8 | KORYTARZ | PL. CER. |
| 2.9 | ŁAZIENKA | PANEL |
| 2.10 | POKÓJ 1 | PL. CER. |
| 2.11 | KUCHNIA | PL. CER. |
| 2.12 | POKÓJ 2 | PANEL |
| SUMA POW. UŻYTKOWEJ | | 50,94[m ²] |

| ZESTAWIENIE POWIERZCHNI MIESZKANIE NR 10 | | |
|--|---------------------|------------------------|
| NR POM. | NAZWA POMIESZCZENIA | RODZAJ POSADZKI |
| 2.14 | KORYTARZ | PL. CER. |
| 2.15 | POKÓJ 1 | PANEL |
| 2.16 | POKÓJ 2 | PANEL |
| 2.17 | POKÓJ 3 | PANEL |
| 2.18 | KUCHNIA | PL. CER. |
| 2.19 | ŁAZIENKA | PL. CER. |
| SUMA POW. UŻYTKOWEJ | | 51,67[m ²] |

| ZESTAWIENIE POWIERZCHNI MIESZKANIE NR 11 | | |
|--|---------------------|------------------------|
| NR POM. | NAZWA POMIESZCZENIA | RODZAJ POSADZKI |
| 2.20 | KORYTARZ | PL. CER. |
| 2.21 | ŁAZIENKA | PL. CER. |
| 2.22 | KUCHNIA | PL. CER. |
| 2.23 | POKÓJ 1 | PANEL |
| 2.24 | POKÓJ 2 | PANEL |
| SUMA POW. UŻYTKOWEJ | | 45,96[m ²] |

| ZESTAWIENIE POWIERZCHNI MIESZKANIE NR 12 | | |
|--|---------------------|------------------------|
| NR POM. | NAZWA POMIESZCZENIA | RODZAJ POSADZKI |
| 2.25 | KORYTARZ | PL. CER. |
| 2.26 | KUCHNIA | PL. CER. |
| 2.26 | POKÓJ 1 | PANEL |
| 2.27 | POKÓJ 2 | PANEL |
| 2.28 | ŁAZIENKA | PL. CER. |
| SUMA POW. UŻYTKOWEJ | | 41,26[m ²] |

| ZESTAWIENIE POWIERZCHNI | | |
|-------------------------|---------------------|------------------------|
| NR POM. | NAZWA POMIESZCZENIA | RODZAJ POSADZKI |
| 2.1 | KL. SCHO. | POS. CEM. |
| 2.13 | KL. SCHO. 2 | POS. CEM. |
| SUMA POW. UŻYTKOWEJ | | 21,73[m ²] |

* przyjęte grubości tynku wewn. równe (0) [cm]

* przyjęte grubości tynku wewn. równe (0) [cm]

* przyjęte grubości tynku wewn. równe (0) [cm]

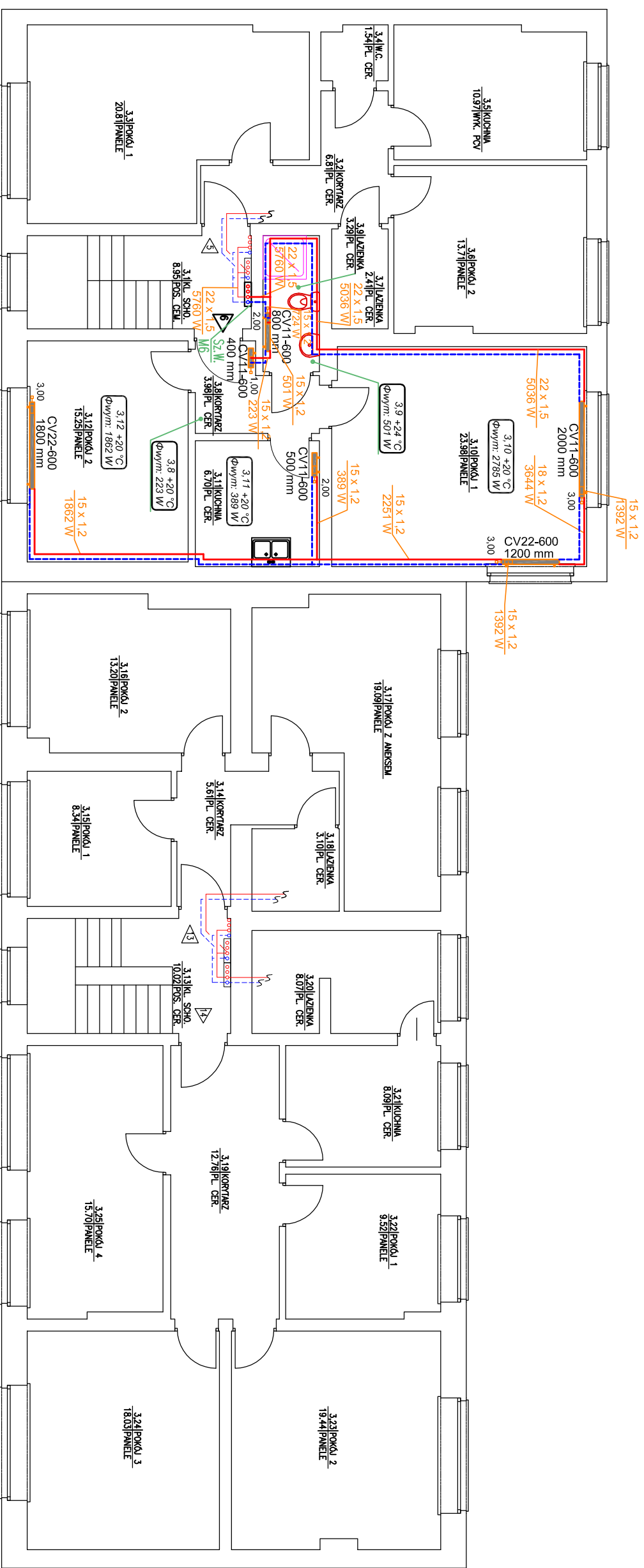
| | | | |
|-----------------------------|--|-----------------------------|-----------|
| INWESTOR | Miejski Zakład Gospodarki Lokalami | SKALA | |
| BRANŻA | Przebudowa budynku mieszkalnego - wielorodzinnego | 1:100 | |
| ADRES | Plac Kościuszki 6A, 77-400 Złotów | NR RYS | 5 |
| TREŚĆ RYSUNKU | Wewnętrzna instalacja centralnego ogrzewania dla mieszkań nr 2, 4, 6, 8 od istn. szafek licznikowych | | |
| PROJEKTOWAŁ | OPRACOWAŁ | OPRACOWAŁ | SPRAWDZIŁ |
| mgr inż. Matgorzata Fertata | | mgr inż. Przemysław Fertata | |

Spec. instalacyjno-inżynierska w zakresie instalacji sanitarnych
Nr upr. UAN-8345/1360/89

RZUT I PIĘTRA

Wewnętrzna instalacja centralnego ogrzewania dla mieszkań nr 2, 4, 6, 8 od istniejących szafek licznikowych

Skala 1:100



| ZESTAWIENIE POWIERZCHNI MIESZKANIA NR 5 | | |
|---|---------------------|---------------------------------|
| NR POM. | NAZWA POMIESZCZENIA | POW. UŻYTKOWA [m ²] |
| 3.2 | KORYTARZ | PL. CER. 6.81 |
| 3.3 | POKÓJ 1 | PANELE 20.81 |
| 3.4 | W.C. | PL. CER. 1.54 |
| 3.5 | KUCHNIA | WVK. PCV 10.97 |
| 3.6 | POKÓJ 2 | PANELE 13.71 |
| 3.7 | ŁAZIENKA | PL. CER. 2.41 |
| SUMA POW. UŻYTKOWEJ | | 56.25[m ²] |

* przyjęte grubości tynku wewn. równe (0) [cm]

| ZESTAWIENIE POWIERZCHNI MIESZKANIE NR 6 | | |
|---|---------------------|---------------------------------|
| NR POM. | NAZWA POMIESZCZENIA | POW. UŻYTKOWA [m ²] |
| 3.8 | KORYTARZ | PL. CER. 3.98 |
| 3.9 | ŁAZIENKA | PL. CER. 3.29 |
| 3.10 | POKÓJ 1 | PANELE 23.98 |
| 3.11 | KUCHNIA | PL. CER. 6.70 |
| 3.12 | POKÓJ 2 | PANELE 15.25 |
| SUMA POW. UŻYTKOWEJ | | 53.2[m ²] |

* przyjęte grubości tynku wewn. równe (0) [cm]

| ZESTAWIENIE POWIERZCHNI MIESZKANIE NR 13 | | |
|--|---------------------|---------------------------------|
| NR POM. | NAZWA POMIESZCZENIA | POW. UŻYTKOWA [m ²] |
| 3.14 | KORYTARZ | PL. CER. 5.61 |
| 3.15 | POKÓJ 1 | PANELE 8.34 |
| 3.16 | POKÓJ 2 | PANELE 13.20 |
| 3.17 | POKÓJ Z ANEKSEM | PANELE 19.09 |
| 3.18 | ŁAZIENKA | PL. CER. 3.10 |
| SUMA POW. UŻYTKOWEJ | | 49.34[m ²] |

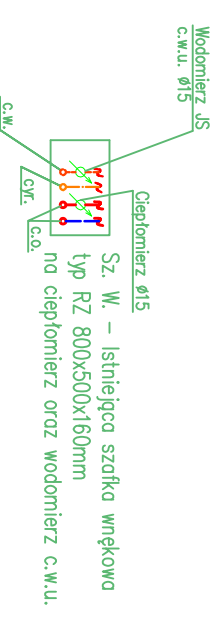
* przyjęte grubości tynku wewn. równe (0) [cm]

| ZESTAWIENIE POWIERZCHNI MIESZKANIE NR 14 | | |
|--|---------------------|---------------------------------|
| NR POM. | NAZWA POMIESZCZENIA | POW. UŻYTKOWA [m ²] |
| 3.19 | KORYTARZ | PL. CER. 12.76 |
| 3.20 | ŁAZIENKA | PL. CER. 8.07 |
| 3.21 | KUCHNIA | PL. CER. 8.09 |
| 3.22 | POKÓJ 1 | PANELE 9.52 |
| 3.23 | POKÓJ 2 | PANELE 19.44 |
| 3.24 | POKÓJ 3 | PANELE 18.03 |
| 3.25 | POKÓJ 4 | PANELE 15.70 |
| SUMA POW. UŻYTKOWEJ | | 91.61[m ²] |

* przyjęte grubości tynku wewn. równe (0) [cm]

| ZESTAWIENIE POWIERZCHNI | | |
|-------------------------|---------------------|---------------------------------|
| NR POM. | NAZWA POMIESZCZENIA | POW. UŻYTKOWA [m ²] |
| 3.1 | KL. SCHO. | POS. CER. 8.95 |
| 3.13 | KL. SCHO. | POS. CER. 10.02 |
| SUMA POW. UŻYTKOWEJ | | 18.97[m ²] |

* przyjęte grubości tynku wewn. równe (0) [cm]



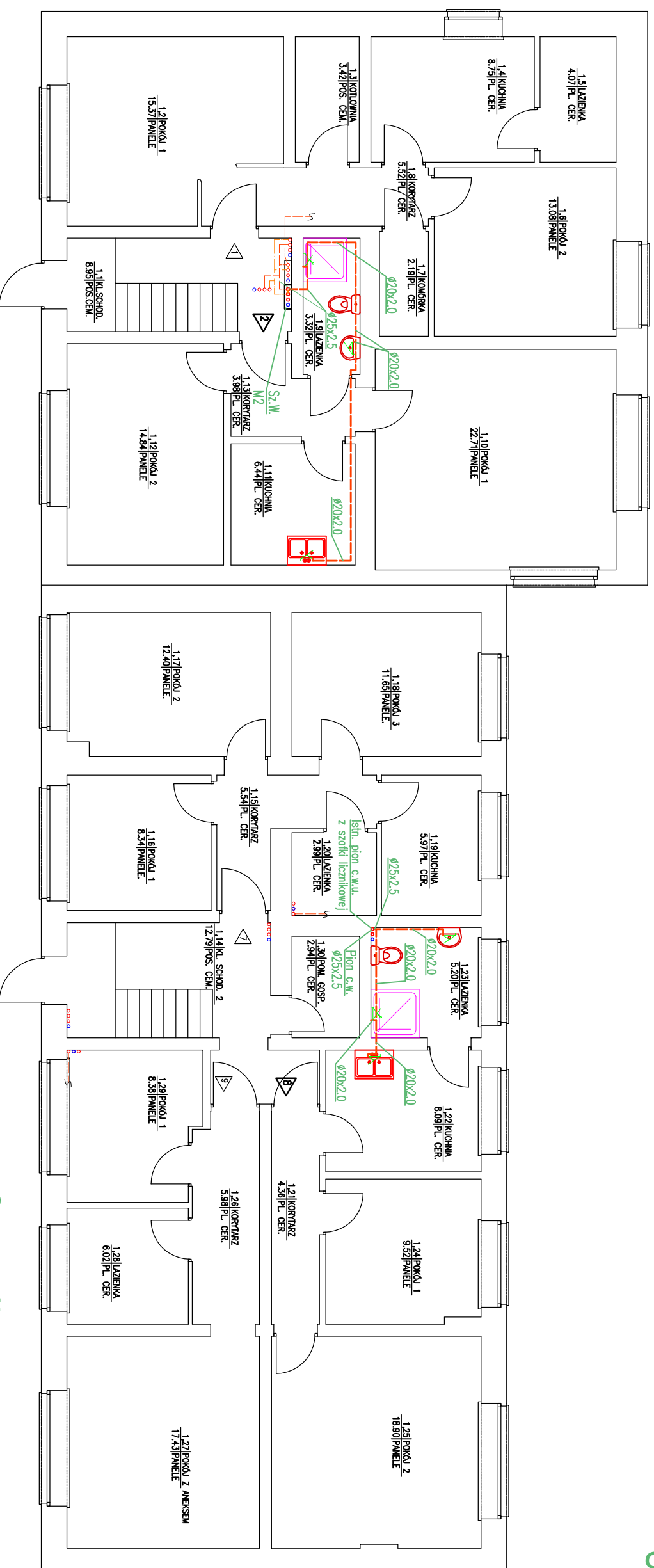
Szczegóły:

| INWESTOR | | Miejski Zakład Gospodarki Lokalami | |
|--|---------|--|-----------|
| BRANŻA | OBIEKT | Przebudowa budynku mieszkalnego - wielorodzinnego | |
| S | ADRES | Plac Kościuszki 6A, 77-400 Złotów | |
| DATA | TREŚĆ | NR RYS | |
| 02.2024 | RYSUNKU | Wewnętrzna instalacja centralnego ogrzewania dla mieszkań nr 2, 4, 6, 8 od istn. szafek licznikowych | 6 |
| PROJEKTOWAŁ | | OPRACOWAŁ | SPRAWDZIŁ |
| mgr inż. Matgorzata Fertata | | mgr inż. Przemysław Fertata | |
| Spec. instalacyjno-inżynierska w zakresie instalacji sanitarnych Nr upr. UAN-8345/1360/89 | | | |

RZUT II PIĘTRA

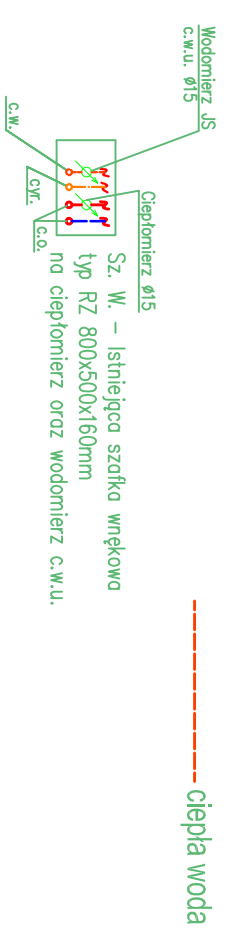
Wewnętrzna instalacja c.w.u. dla mieszkań nr 2, 4, 6, 8 od istniejących szafek licznikowych

Skala 1:100



Szczegóły:

LEGENDA:



| ZESTAWIENIE POWIERZCHNI MIESZKANIE NR 1 | | |
|---|---------------------|-----------------------|
| NR POM. | NAZWA POMIESZCZENIA | RODZAJ POSADZKI |
| 1,2 | POKÓJ 1 | PANELE |
| 1,3 | KOTŁOWNIA | POS. CEM. |
| 1,4 | ŁAZIENKA | PL. CER. |
| 1,5 | ŁAZIENKA | PL. CER. |
| 1,6 | POKÓJ 2 | PANELE |
| 1,7 | KOMÓRKA | PL. CER. |
| 1,8 | KORYTARZ | PL. CER. |
| SUMA POWUŻYTKOWEJ | | 52,4[m ²] |

| ZESTAWIENIE POWIERZCHNI MIESZKANIE NR 2 | | |
|---|---------------------|------------------------|
| NR POM. | NAZWA POMIESZCZENIA | RODZAJ POSADZKI |
| 1,9 | ŁAZIENKA | PL. CER. |
| 1,10 | POKÓJ 1 | PANELE |
| 1,11 | KUCHNIA | PL. CER. |
| 1,12 | POKÓJ 2 | PANELE |
| 1,13 | KORYTARZ | PL. CER. |
| SUMA POWUŻYTKOWEJ | | 51,29[m ²] |

| ZESTAWIENIE POWIERZCHNI MIESZKANIE NR 7 | | |
|---|---------------------|------------------------|
| NR POM. | NAZWA POMIESZCZENIA | RODZAJ POSADZKI |
| 1,15 | KORYTARZ | PL. CER. |
| 1,16 | POKÓJ 1 | PANELE |
| 1,17 | POKÓJ 2 | PANELE |
| 1,18 | POKÓJ 3 | PANELE |
| 1,19 | KUCHNIA | PL. CER. |
| 1,20 | ŁAZIENKA | PL. CER. |
| SUMA POWUŻYTKOWEJ | | 46,89[m ²] |

| ZESTAWIENIE POWIERZCHNI MIESZKANIE NR 8 | | |
|---|---------------------|------------------------|
| NR POM. | NAZWA POMIESZCZENIA | RODZAJ POSADZKI |
| 1,21 | KORYTARZ | PL. CER. |
| 1,22 | KUCHNIA | PL. CER. |
| 1,23 | ŁAZIENKA | PL. CER. |
| 1,24 | POKÓJ 1 | PANELE |
| 1,25 | POKÓJ 2 | PANELE |
| SUMA POWUŻYTKOWEJ | | 46,07[m ²] |

| ZESTAWIENIE POWIERZCHNI MIESZKANIE NR 9 | | |
|---|---------------------|------------------------|
| NR POM. | NAZWA POMIESZCZENIA | RODZAJ POSADZKI |
| 1,26 | KORYTARZ | PL. CER. |
| 1,27 | POKÓJ Z ANEKSEM | PANELE |
| 1,28 | ŁAZIENKA | PL. CER. |
| 1,29 | POKÓJ 1 | PANELE |
| 1,30 | POM. GOSP. | PL. CER. |
| SUMA POWUŻYTKOWEJ | | 40,75[m ²] |

| ZESTAWIENIE POWIERZCHNI | | |
|-------------------------|---------------------|------------------------|
| NR POM. | NAZWA POMIESZCZENIA | RODZAJ POSADZKI |
| 1,1 | KL.SCHOD. | POS.CEM. |
| 1,14 | KL.SCHOD. 2 | POS.CEM. |
| SUMA POWUŻYTKOWEJ | | 21,74[m ²] |

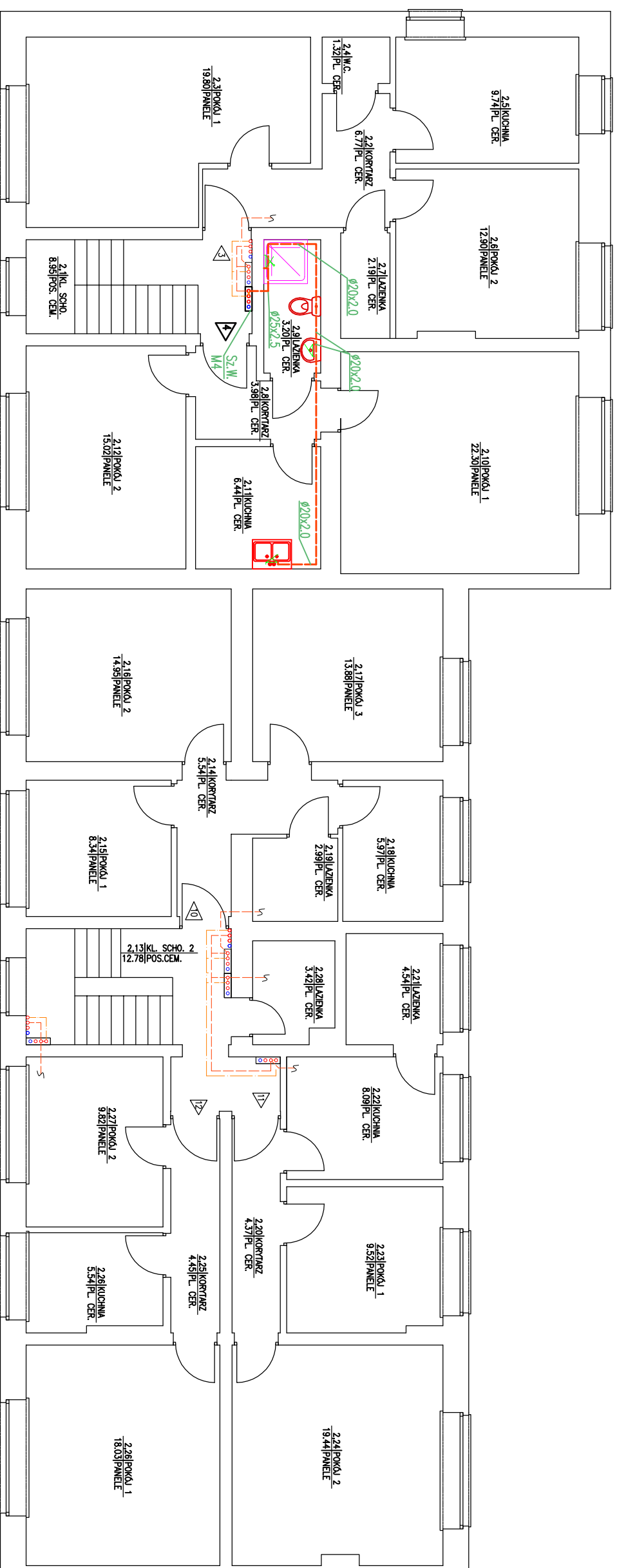
| | |
|---------------|---|
| INWESTOR | Miejski Zakład Gospodarki Lokalami |
| BRANŻA | S |
| ADRES | Plac Kościuszki 6A, 77-400 Złotów |
| DATA | 02.2024 |
| TREŚĆ RYSUNKU | Wewnętrzna instalacja c.w.u. dla mieszkań nr 2, 4, 6, 8 od istniejących szafek licznikowych |
| PROJEKTOWAŁ | mgr inż. Matgorzata Fertata |
| OPRACOWAŁ | mgr inż. Przemysław Fertata |
| SPRAWDZIŁ | |

RZUT PARTERU

Spec. instalacyjno-inżynierska w zakresie instalacji sanitarnych
Nr upr. UAN-8345/1360/89

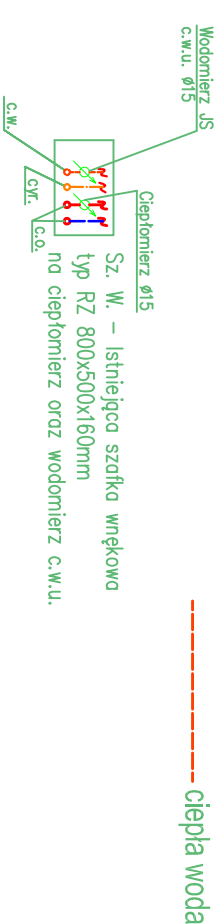
Wewnętrzna instalacja c.w.u. dla mieszkań nr 2, 4, 6, 8 od istniejących szafek licznikowych

Skala 1:100



Szczegóły:

LEGENDA:



| ZESTAWIENIE POWIERZCHNI MIESZKANIE NR 3 | | |
|---|---------------------|------------------------|
| NR POM. | NAZWA POMIESZCZENIA | RODZAJ POSADZKI |
| 2.2 | KORYTARZ | PL. CER. |
| 2.3 | POKÓJ 1 | PANELE |
| 2.4 | W.C. | PL. CER. |
| 2.5 | KUCHNIA | PL. CER. |
| 2.6 | POKÓJ 2 | PANELE |
| 2.7 | ŁAZIENKA | PL. CER. |
| SUMA POW. UŻYTKOWEJ | | 52,72[m ²] |

| ZESTAWIENIE POWIERZCHNI MIESZKANIE NR 4 | | |
|---|---------------------|------------------------|
| NR POM. | NAZWA POMIESZCZENIA | RODZAJ POSADZKI |
| 2.8 | KORYTARZ | PL. CER. |
| 2.9 | ŁAZIENKA | PL. CER. |
| 2.10 | POKÓJ 1 | PANELE |
| 2.11 | KUCHNIA | PL. CER. |
| 2.12 | POKÓJ 2 | PANELE |
| SUMA POW. UŻYTKOWEJ | | 50,94[m ²] |

| ZESTAWIENIE POWIERZCHNI MIESZKANIE NR 10 | | |
|--|---------------------|------------------------|
| NR POM. | NAZWA POMIESZCZENIA | RODZAJ POSADZKI |
| 2.14 | KORYTARZ | PL. CER. |
| 2.15 | POKÓJ 1 | PANELE |
| 2.16 | POKÓJ 2 | PANELE |
| 2.17 | POKÓJ 3 | PANELE |
| 2.18 | KUCHNIA | PL. CER. |
| 2.19 | ŁAZIENKA | PL. CER. |
| SUMA POW. UŻYTKOWEJ | | 51,67[m ²] |

| ZESTAWIENIE POWIERZCHNI MIESZKANIE NR 11 | | |
|--|---------------------|------------------------|
| NR POM. | NAZWA POMIESZCZENIA | RODZAJ POSADZKI |
| 2.20 | KORYTARZ | PL. CER. |
| 2.21 | ŁAZIENKA | PL. CER. |
| 2.22 | KUCHNIA | PL. CER. |
| 2.23 | POKÓJ 1 | PANELE |
| 2.24 | POKÓJ 2 | PANELE |
| SUMA POW. UŻYTKOWEJ | | 45,96[m ²] |

| ZESTAWIENIE POWIERZCHNI MIESZKANIE NR 12 | | |
|--|---------------------|------------------------|
| NR POM. | NAZWA POMIESZCZENIA | RODZAJ POSADZKI |
| 2.25 | KORYTARZ | PL. CER. |
| 2.26 | KUCHNIA | PL. CER. |
| 2.26 | POKÓJ 1 | PANELE |
| 2.27 | POKÓJ 2 | PANELE |
| 2.28 | ŁAZIENKA | PL. CER. |
| SUMA POW. UŻYTKOWEJ | | 41,26[m ²] |

| ZESTAWIENIE POWIERZCHNI | | |
|-------------------------|---------------------|------------------------|
| NR POM. | NAZWA POMIESZCZENIA | RODZAJ POSADZKI |
| 2.1 | KL. SCHO. 2 | POS. CEM. |
| 2.13 | KL. SCHO. 2 | POS. CEM. |
| SUMA POW. UŻYTKOWEJ | | 21,73[m ²] |

INWESTOR Miejski Zakład Gospodarki Lokalami

BRANŻA S ADRES Plac Kościuszki 6A, 77-400 Złotów

DATA 02.2024 TREŚĆ RYSUNKU Wewnętrzna instalacja c.w.u. dla mieszkań nr 2, 4, 6, 8 od istniejących szafek licznikowych

PROJEKTOWAŁ mgr inż. Matgorzata Fertata

OPERACOWAŁ mgr inż. Przemysław Fertata

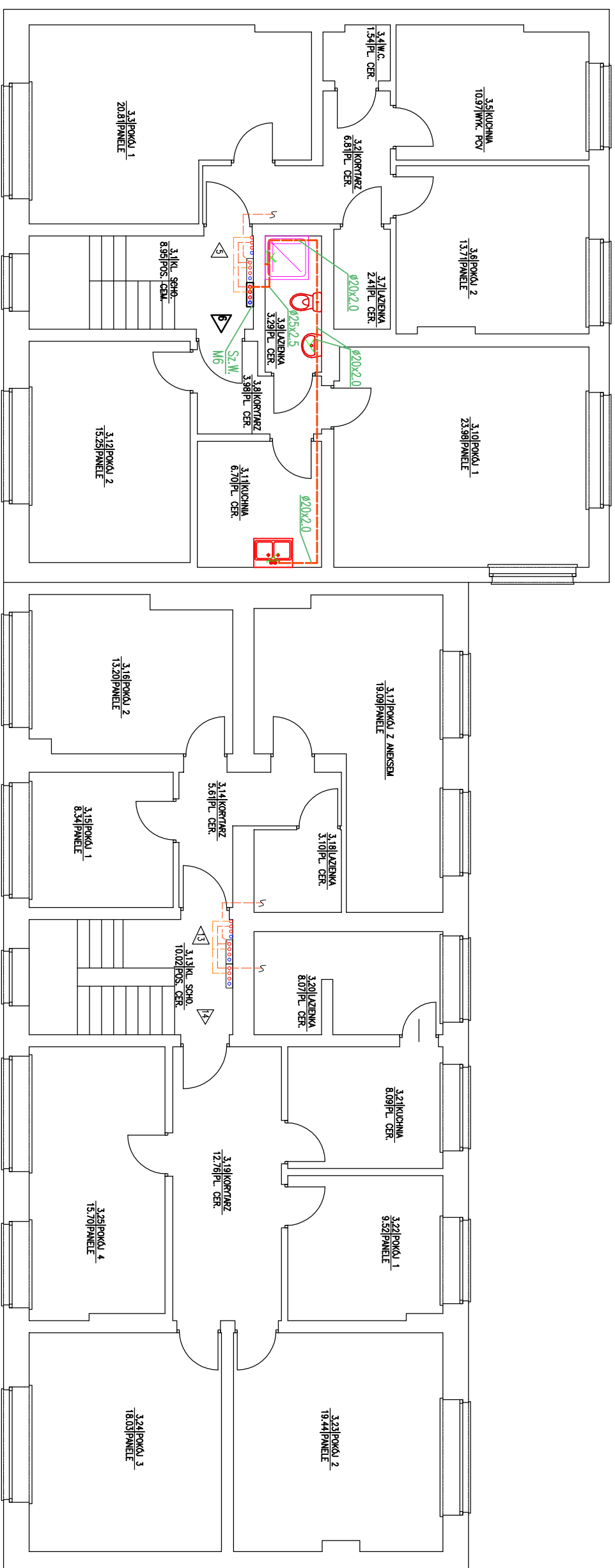
SPRAWDZIŁ

RZUT I PIĘTRA

Spec. instalacyjno-inżynierska w zakresie instalacji sanitarnych
Nr upr. UAN-8345/1360/89

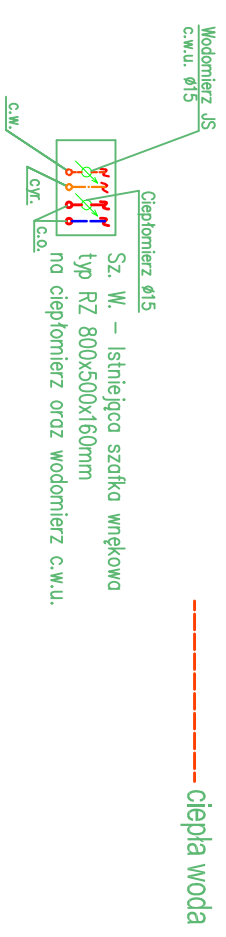
Wewnętrzna instalacja c.w.u. dla mieszkań nr 2, 4, 6, 8 od istniejących szafek licznikowych

Skala 1:100



Szczegóły:

LEGENDA:



| ZESTAWIENIE POWIERZCHNI MIESZKANIA NR 5 | | |
|---|---------------------|------------------------|
| NR POM. | NAZWA POMIESZCZENIA | RODZAJ POSADZKI |
| 3.2 | KORYTARZ | PL. CER. |
| 3.3 | POKÓJ 1 | PANELE |
| 3.4 | W.C. | PL. CER. |
| 3.5 | KUCHNIA | WVK. PCV |
| 3.6 | POKÓJ 2 | PANELE |
| 3.7 | ŁAZIENKA | PL. CER. |
| SUMA POW. UŻYTKOWEJ | | 56,25[m ²] |

| ZESTAWIENIE POWIERZCHNI MIESZKANIE NR 6 | | |
|---|---------------------|-----------------------|
| NR POM. | NAZWA POMIESZCZENIA | RODZAJ POSADZKI |
| 3.8 | KORYTARZ | PL. CER. |
| 3.9 | ŁAZIENKA | PL. CER. |
| 3.10 | POKÓJ 1 | PANELE |
| 3.11 | KUCHNIA | PL. CER. |
| 3.12 | POKÓJ 2 | PANELE |
| SUMA POW. UŻYTKOWEJ | | 53,2[m ²] |

| ZESTAWIENIE POWIERZCHNI MIESZKANIE NR 13 | | |
|--|---------------------|------------------------|
| NR POM. | NAZWA POMIESZCZENIA | RODZAJ POSADZKI |
| 3.14 | KORYTARZ | PL. CER. |
| 3.15 | POKÓJ 1 | PANELE |
| 3.16 | POKÓJ 2 | PANELE |
| 3.17 | POKÓJ Z ANEKSEM | PANELE |
| 3.18 | ŁAZIENKA | PL. CER. |
| SUMA POW. UŻYTKOWEJ | | 49,34[m ²] |

| ZESTAWIENIE POWIERZCHNI MIESZKANIE NR 14 | | |
|--|---------------------|------------------------|
| NR POM. | NAZWA POMIESZCZENIA | RODZAJ POSADZKI |
| 3.19 | KORYTARZ | PL. CER. |
| 3.20 | ŁAZIENKA | PL. CER. |
| 3.21 | KUCHNIA | PL. CER. |
| 3.22 | POKÓJ 1 | PANELE |
| 3.23 | POKÓJ 2 | PANELE |
| 3.24 | POKÓJ 3 | PANELE |
| 3.25 | POKÓJ 4 | PANELE |
| SUMA POW. UŻYTKOWEJ | | 91,61[m ²] |

| ZESTAWIENIE POWIERZCHNI MIESZKANIE NR 14 | | |
|--|---------------------|------------------------|
| NR POM. | NAZWA POMIESZCZENIA | RODZAJ POSADZKI |
| 3.19 | KORYTARZ | PL. CER. |
| 3.20 | ŁAZIENKA | PL. CER. |
| 3.21 | KUCHNIA | PL. CER. |
| 3.22 | POKÓJ 1 | PANELE |
| 3.23 | POKÓJ 2 | PANELE |
| 3.24 | POKÓJ 3 | PANELE |
| 3.25 | POKÓJ 4 | PANELE |
| SUMA POW. UŻYTKOWEJ | | 91,61[m ²] |

RZUT II PIĘTRA

| | |
|---------------|---|
| INWESTOR | Miejski Zakład Gospodarki Lokalami |
| BRANŻA | S |
| ADRES | Plac Kościuszki 6A, 77-400 Złotów |
| TREŚĆ RYSUNKU | Wewnętrzna instalacja c.w.u. dla mieszkań nr 2, 4, 6, 8 od istniejących szafek licznikowych |
| PROJEKTOWAŁ | mgr inż. Matgorzata Fertata |
| OPRACOWAŁ | mgr inż. Przemysław Fertata |
| SPRAWDZIŁ | |
| DATA | 02.2024 |
| NR RYS | 3 |