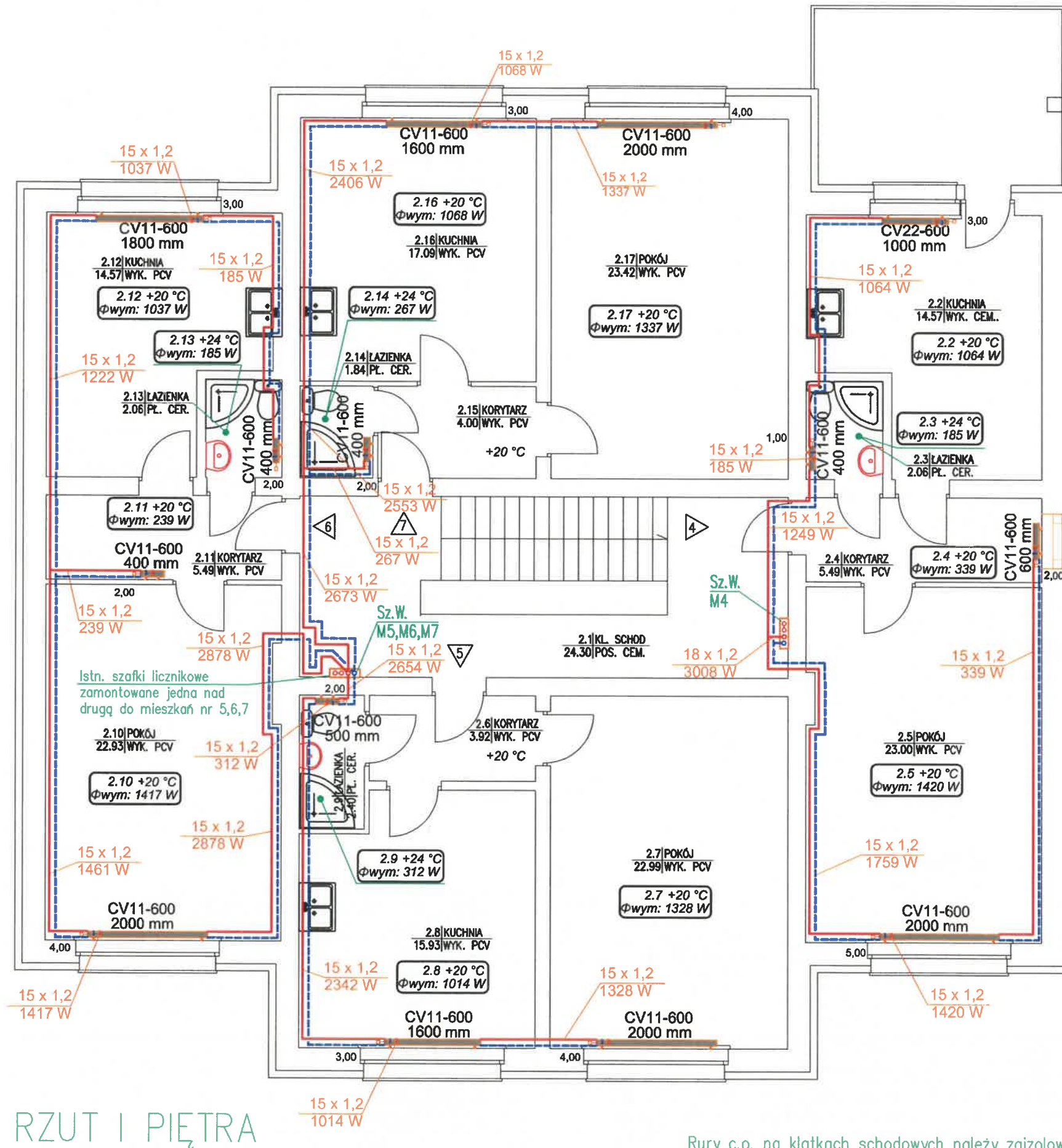


Wewnętrzna instalacja centralnego ogrzewania

Skala 1:75



RZUT I PIĘTRA

Rury c.o. na kłatkach schodowych należy zaizolować termicznie zgodnie z wymogami

ZESTAWIENIE POWIERZCHNI MIESZKANIA NR 4			
NR POM.	NAZWA POMIESZCZENIA	RODZAJ POSADZKI	POW. UŻYTKOWA [m ²]
2.2	KUCHNIA	WYK. CEM.	14.57
2.3	ŁAZIENKA	PL. CER.	2.06
2.4	KORYTARZ	WYK. PCV	5.49
2.5	POKÓJ	WYK. PCV	23.00
SUMA POW. UŻYTKOWEJ			45.12 [m ²]

* przyjęte grubości tynku wewn. równe (0) [cm]

ZESTAWIENIE POWIERZCHNI MIESZKANIA NR 5			
NR POM.	NAZWA POMIESZCZENIA	RODZAJ POSADZKI	POW. UŻYTKOWA [m ²]
2.6	KORYTARZ	WYK. PCV	3.92
2.7	POKÓJ	WYK. PCV	22.99
2.8	KUCHNIA	WYK. PCV	15.93
2.9	ŁAZIENKA	PL. CER.	2.40
SUMA POW. UŻYTKOWEJ			45.24 [m ²]

* przyjęte grubości tynku wewn. równe (0) [cm]

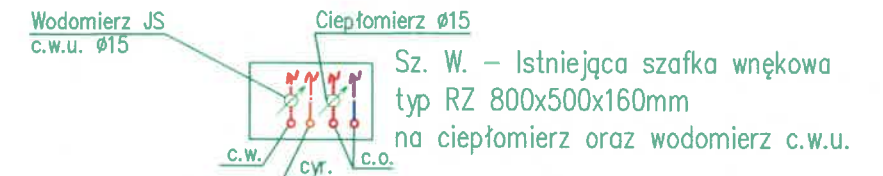
ZESTAWIENIE POWIERZCHNI MIESZKANIA NR 6			
NR POM.	NAZWA POMIESZCZENIA	RODZAJ POSADZKI	POW. UŻYTKOWA [m ²]
2.10	POKÓJ	WYK. PCV	22.93
2.11	KORYTARZ	WYK. PCV	5.49
2.12	KUCHNIA	WYK. PCV	14.57
2.13	ŁAZIENKA	PL. CER.	2.06
SUMA POW. UŻYTKOWEJ			45.05 [m ²]

* przyjęte grubości tynku wewn. równe (0) [cm]

ZESTAWIENIE POWIERZCHNI MIESZKANIA NR 7			
NR POM.	NAZWA POMIESZCZENIA	RODZAJ POSADZKI	POW. UŻYTKOWA [m ²]
2.15	KORYTARZ	WYK. PCV	4.00
2.16	KUCHNIA	WYK. PCV	17.09
2.17	POKÓJ	WYK. PCV	23.42
SUMA POW. UŻYTKOWEJ			44.51 [m ²]

* przyjęte grubości tynku wewn. równe (0) [cm]

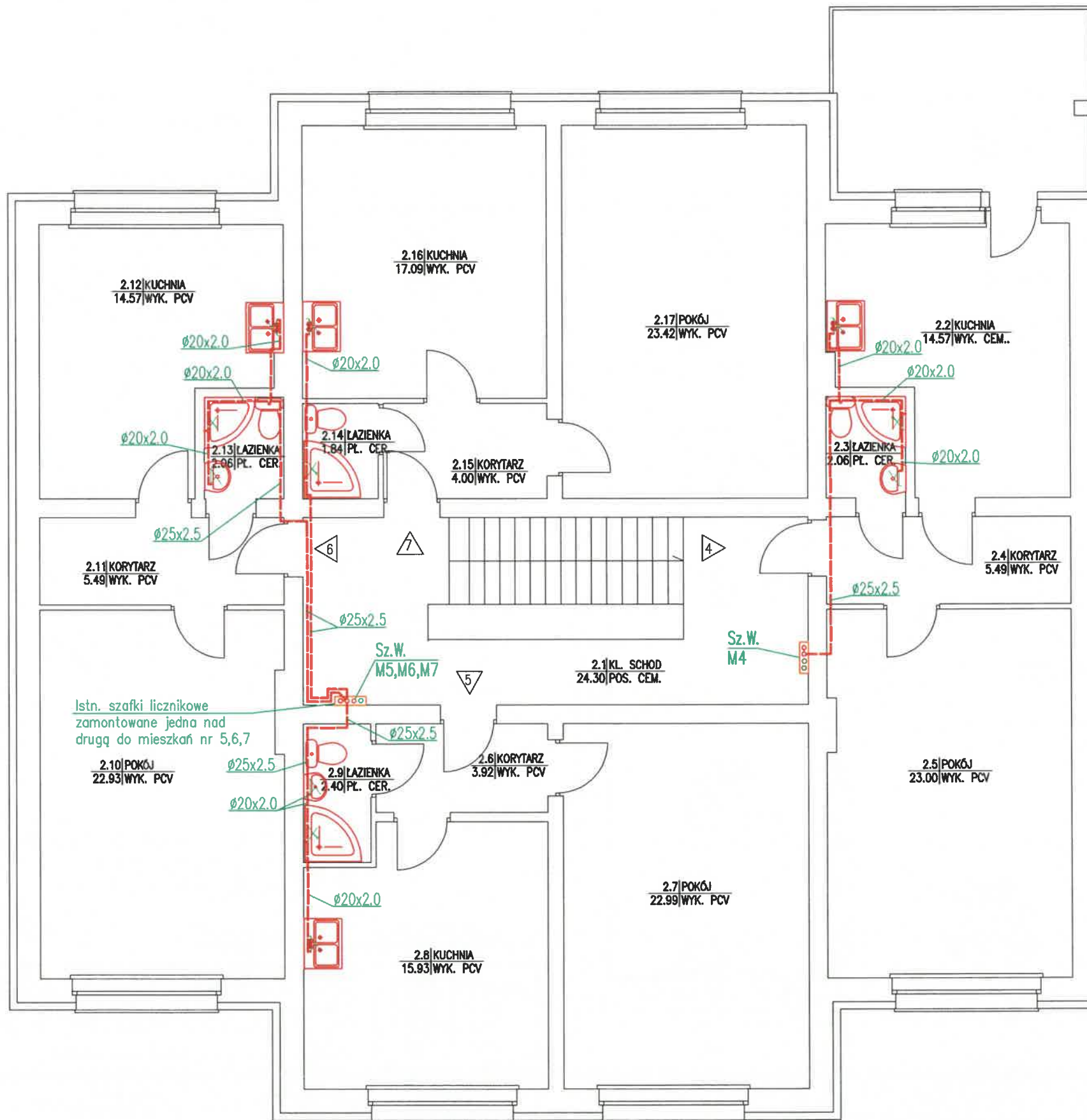
Szczegół:



INWESTOR	Miejski Zakład Gospodarki Lokalami		
BRANŻA S	OBIEKT	Przebudowa budynku mieszkalnego - wielorodzinnego	SKALA
	ADRES	ul. Królowej Jadwigi 58, 77-400 Złotów	1:75
DATA 06.2024	TREŚĆ RYSUNKU	Wewnętrzna instalacja centralnego ogrzewania	NR RYS 5
PROJEKTOWAŁ mgr inż. Małgorzata Fertata	OPRACOWAŁ	OPRACOWAŁ mgr inż. Przemysław Fertata	SPRAWDZIŁ
Spec. instalacyjno-inżynierska w zakresie instalacji sanitarnych Nr upr. UAN-8345/1360/B9			

Wewnętrzne instalacje c.w.u. i cyr.

Skala 1:75



RZUT I PIĘTRA

Rury należy zaizolować zgodnie z wymogami tabeli w punkcie 5 załącznika nr 2 do Obwieszczenia Ministra Infrastruktury i Rozwoju z dnia 17 lipca 2015 r. w sprawie ogłoszenia jednolitego tekstu rozporządzenia Ministra Infrastruktury w sprawie warunków technicznych, jakim powinny odpowiadać budynki i ich usytuowanie Dz.U. R.P z dnia 18 września 2015 r. Poz. 1422.

ZESTAWIENIE POWIERZCHNI MIESZKANIA NR 4			
NR POM.	NAZWA POMIESZCZENIA	RODZAJ POSADZKI	POW. UŻYTKOWA [m2]
2.2	KUCHNIA	WYK. CEM..	14.57
2.3	ŁAZIENKA	PL. CER.	2.06
2.4	KORYTARZ	WYK. PCV	5.49
2.5	POKÓJ	WYK. PCV	23.00
SUMA POW.UŻYTKOWEJ			45.12[m2]

* przyjęte grubości tynku wewn. równe (0) [cm]

ZESTAWIENIE POWIERZCHNI MIESZKANIA NR 5			
NR POM.	NAZWA POMIESZCZENIA	RODZAJ POSADZKI	POW. UŻYTKOWA [m2]
2.6	KORYTARZ	WYK. PCV	3.92
2.7	POKÓJ	WYK. PCV	22.99
2.8	KUCHNIA	WYK. PCV	15.93
2.9	ŁAZIENKA	PL. CER.	2.40
SUMA POW.UŻYTKOWEJ			45.24[m2]

* przyjęte grubości tynku wewn. równe (0) [cm]

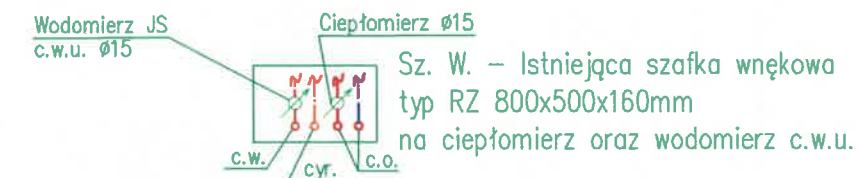
ZESTAWIENIE POWIERZCHNI MIESZKANIA NR 6			
NR POM.	NAZWA POMIESZCZENIA	RODZAJ POSADZKI	POW. UŻYTKOWA [m2]
2.10	POKÓJ	WYK. PCV	22.93
2.11	KORYTARZ	WYK. PCV	5.49
2.12	KUCHNIA	WYK. PCV	14.57
2.13	ŁAZIENKA	PL. CER.	2.06
SUMA POW.UŻYTKOWEJ			45.05[m2]

* przyjęte grubości tynku wewn. równe (0) [cm]

ZESTAWIENIE POWIERZCHNI MIESZKANIA NR 7			
NR POM.	NAZWA POMIESZCZENIA	RODZAJ POSADZKI	POW. UŻYTKOWA [m2]
2.15	KORYTARZ	WYK. PCV	4.00
2.16	KUCHNIA	WYK. PCV	17.09
2.17	POKÓJ	WYK. PCV	23.42
SUMA POW.UŻYTKOWEJ			44.51[m2]

* przyjęte grubości tynku wewn. równe (0) [cm]

Szczegół:



INWESTOR	Miejski Zakład Gospodarki Lokalami		
BRANŻA S	OBIEKT	Przebudowa budynku mieszkalnego - wielorodzinnego	SKALA
	ADRES	ul. Królowej Jadwigi 58, 77-400 Złotów	1:75
DATA 06.2024	TREŚĆ RYSUNKU	Wewnętrzne instalacje c.w.u. i cyr.	NR RYS 2
PROJEKTOWAŁ	OPRACOWAŁ	OPRACOWAŁ	SPRAWDZIŁ
mgr inż. Małgorzata Fertata		mgr inż. Przemysław Fertata	
Spec. Instalacyjno-Inżynierska w zakresie instalacji sanitarnych Nr upr. UAN-8345/1360/89			