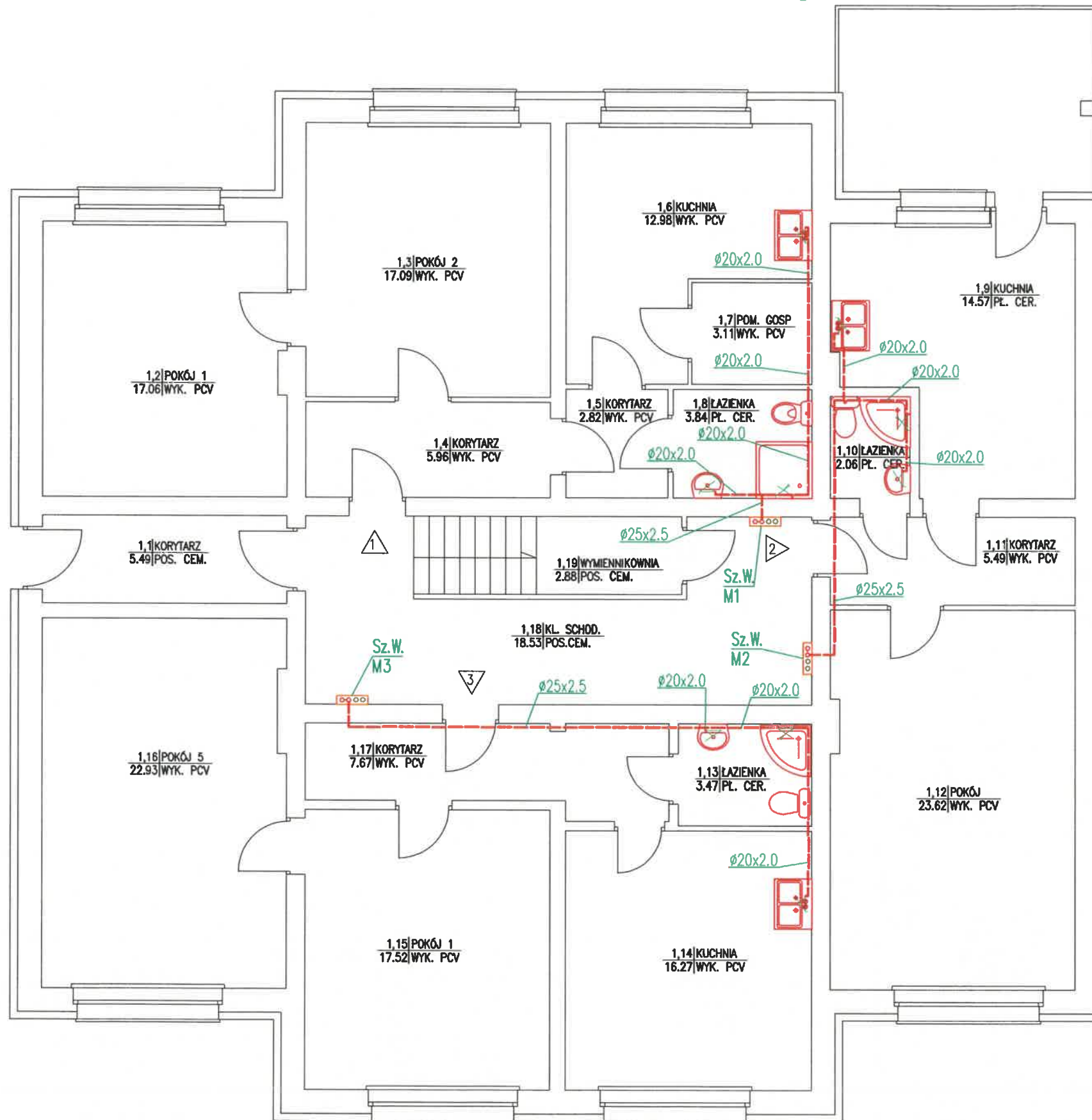


Wewnętrzne instalacje c.w.u. i cyr.

Skala 1:75



RZUT PARTERU

Rury należy zaizolować zgodnie z wymogami tabeli w punkcie 5 załącznika nr 2 do Obwieszczenia Ministra Infrastruktury i Rozwoju z dnia 17 lipca 2015 r. w sprawie ogłoszenia jednolitego tekstu rozporządzenia Ministra Infrastruktury w sprawie warunków technicznych, jakim powinny odpowiadać budynki i ich usytuowanie Dz.U. R.P z dnia 18 września 2015 r. Poz. 1422.

ZESTAWIENIE POWIERZCHNI MIESZKANIE NR 1			
NR POM.	NAZWA POMIESZCZENIA	RODZAJ POSADZKI	POW. UŻYTKOWA [m ²]
1,2	POKÓJ 1	WYK. PCV	17.06
1,3	POKÓJ 2	WYK. PCV	17.09
1,4	KORYTARZ	WYK. PCV	5.96
1,5	KORYTARZ	WYK. PCV	2.82
1,6	KUCHNIA	WYK. PCV	12.98
1,7	POM. GOSP	WYK. PCV	3.11
1,8	ŁAZIENKA	PL. CER.	3.84
SUMA POW.UŻYTKOWEJ			62.86[m ²]

* przyjęte grubości tynku wewn. równe (0) [cm]

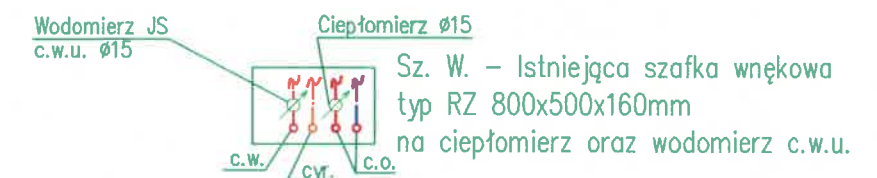
ZESTAWIENIE POWIERZCHNI MIESZKANIE NR 2			
NR POM.	NAZWA POMIESZCZENIA	RODZAJ POSADZKI	POW. UŻYTKOWA [m ²]
1,9	KUCHNIA	PL. CER.	14.57
1,10	ŁAZIENKA	PL. CER.	2.06
1,11	KORYTARZ	WYK. PCV	5.49
1,12	POKÓJ	WYK. PCV	23.62
SUMA POW.UŻYTKOWEJ			45.74[m ²]

* przyjęte grubości tynku wewn. równe (0) [cm]

ZESTAWIENIE POWIERZCHNI MIESZKANIE NR 3			
NR POM.	NAZWA POMIESZCZENIA	RODZAJ POSADZKI	POW. UŻYTKOWA [m ²]
1,13	ŁAZIENKA	PL. CER.	3.47
1,14	KUCHNIA	WYK. PCV	16.27
1,15	POKÓJ 1	WYK. PCV	17.52
1,16	POKÓJ 5	WYK. PCV	22.93
1,17	KORYTARZ	WYK. PCV	7.67
SUMA POW.UŻYTKOWEJ			67.86[m ²]

* przyjęte grubości tynku wewn. równe (0) [cm]

Szczegół:

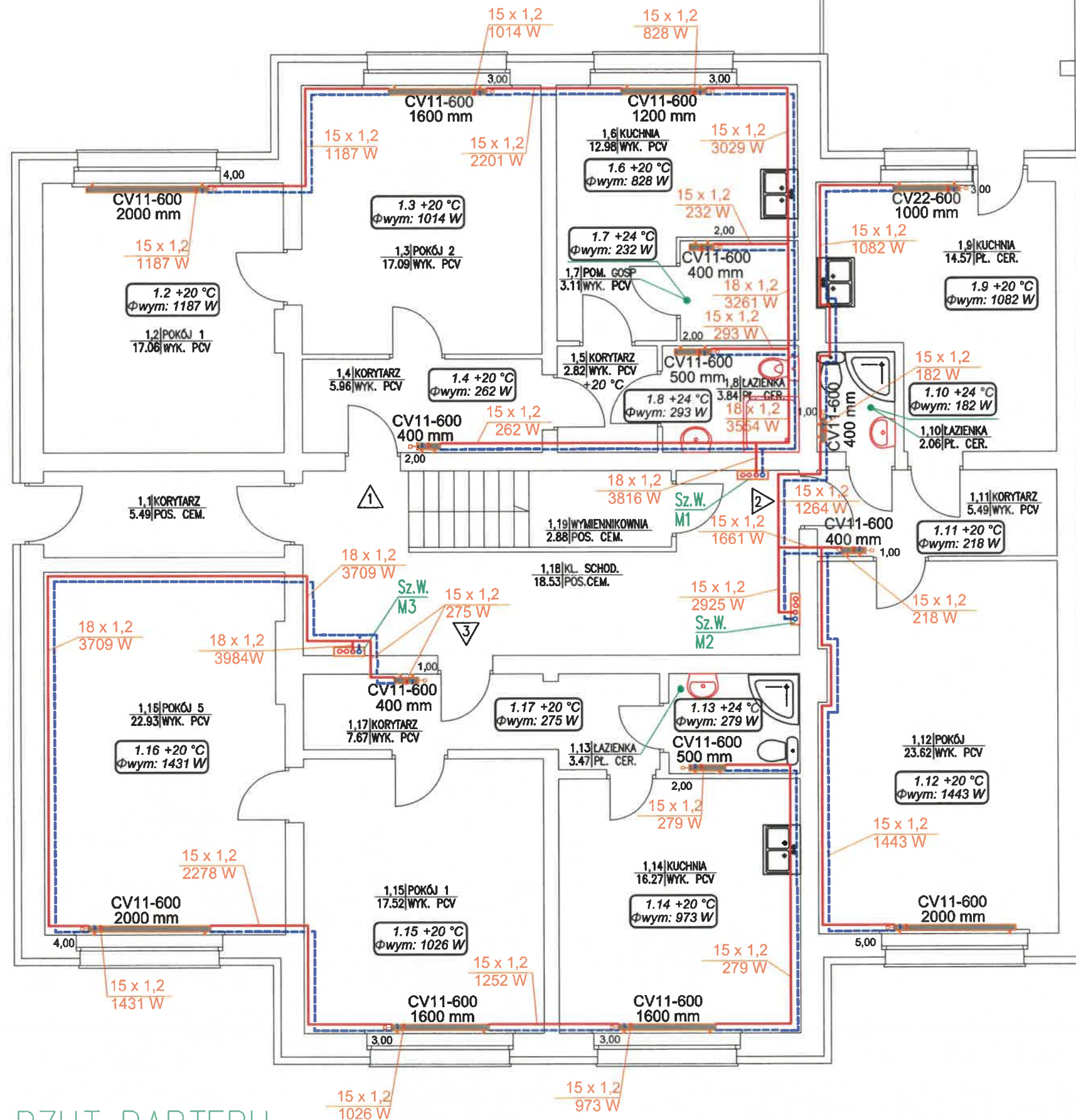


INWESTOR	Miejski Zakład Gospodarki Lokalami		
BRANŻA S	OBIEKT	Przebudowa budynku mieszkalnego - wielorodzinnego	SKALA
	ADRES	ul. Królowej Jadwigi 58, 77-400 Złotów	1:75
DATA 06.2024	TREŚĆ RYSUNKU	Wewnętrzne instalacje c.w.u. i cyr.	NR RYS 1
PROJEKTOWAŁ	OPRACOWAŁ	OPRACOWAŁ	SPRAWDZIŁ
mgr inż. Małgorzata Fertata		mgr inż. Przemysław Fertata	
Spec. instalacyjno-inżynierska w zakresie instalacji sanitarnych Nr upr. UAN-8345/1360/89			

Wewnętrzna instalacja centralnego ogrzewania



Skala 1:75



RZUT PARTERU

Rury c.o. na klatkach schodowych należy zaizolować termicznie zgodnie z wymogami

ZESTAWIENIE POWIERZCHNI MIESZKANIE NR 1			
NR POM.	NAZWA POMIESZCZENIA	RODZAJ POSADZKI	POW. UŻYTKOWA [m ²]
1,2	POKÓJ 1	WYK. PCV	17.06
1,3	POKÓJ 2	WYK. PCV	17.09
1,4	KORYTARZ	WYK. PCV	5.96
1,5	KORYTARZ	WYK. PCV	2.82
1,6	KUCHNIA	WYK. PCV	12.98
1,7	POM. GOSP.	WYK. PCV	3.11
1,8	ŁAZIENKA	PL. CER.	3.84
SUMA POW. UŻYTKOWEJ			62.86 [m ²]

* przyjęte grubości tynku wewn. równe (0) [cm]

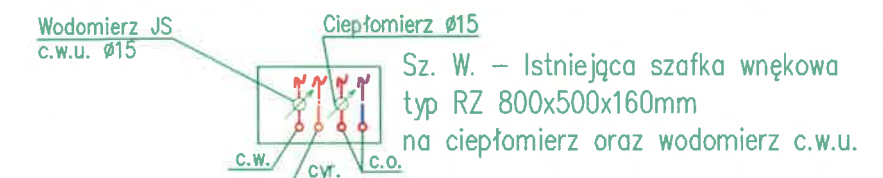
ZESTAWIENIE POWIERZCHNI MIESZKANIE NR 2			
NR POM.	NAZWA POMIESZCZENIA	RODZAJ POSADZKI	POW. UŻYTKOWA [m ²]
1,9	KUCHNIA	PL. CER.	14.57
1,10	ŁAZIENKA	PL. CER.	2.06
1,11	KORYTARZ	WYK. PCV	5.49
1,12	POKÓJ	WYK. PCV	23.62
SUMA POW. UŻYTKOWEJ			45.74 [m ²]

* przyjęte grubości tynku wewn. równe (0) [cm]

ZESTAWIENIE POWIERZCHNI MIESZKANIE NR 3			
NR POM.	NAZWA POMIESZCZENIA	RODZAJ POSADZKI	POW. UŻYTKOWA [m ²]
1,13	ŁAZIENKA	PL. CER.	3.47
1,14	KUCHNIA	WYK. PCV	16.27
1,15	POKÓJ 1	WYK. PCV	17.52
1,16	POKÓJ 5	WYK. PCV	22.93
1,17	KORYTARZ	WYK. PCV	7.67
SUMA POW. UŻYTKOWEJ			67.86 [m ²]

* przyjęte grubości tynku wewn. równe (0) [cm]

Szczegół:



INWESTOR	Miejski Zakład Gospodarki Lokalami		
BRANŻA S	OBIEKT	Przebudowa budynku mieszkalnego - wielorodzinnego	SKALA
	ADRES	ul. Królowej Jadwigi 58, 77-400 Złotów	1:75
DATA 06.2024	TREŚĆ RYSUNKU	Wewnętrzna instalacja centralnego ogrzewania	NR RYS 4
PROJEKTOWAŁ	OPRACOWAŁ	OPRACOWAŁ	SPRAWDZIŁ
mgr inż. Małgorzata Fertata		mgr inż. Przemysław Fertata	
Spec. instalacyjno-inżynierska w zakresie instalacji sanitarnych Nr upr. UAN-8345/1360/89			