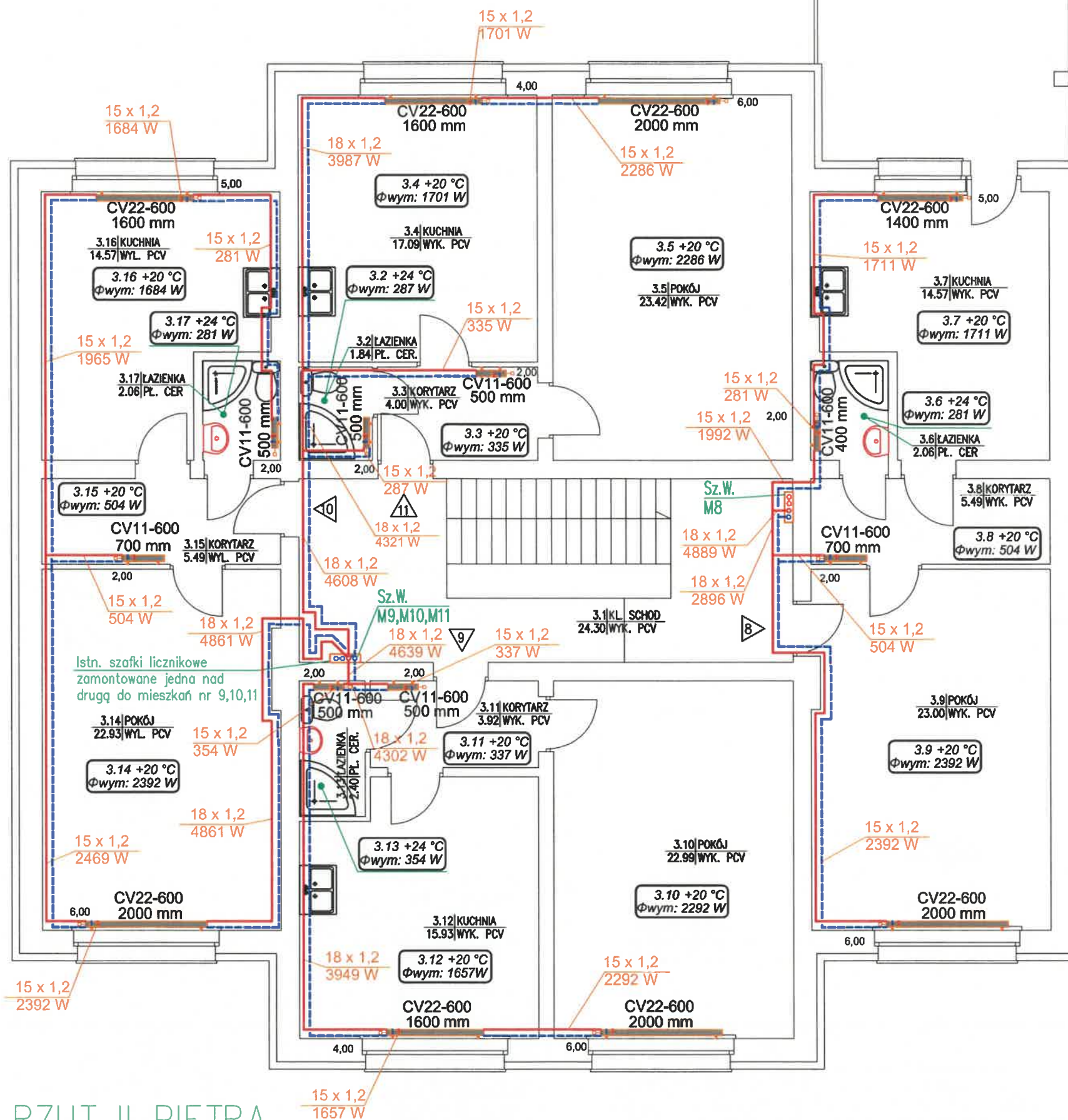


Wewnętrzna instalacja centralnego ogrzewania

Skala 1:75



RZUT II PIĘTRA

Rury c.o. na klatkach schodowych należy zaizolować termicznie zgodnie z wymogami

ZESTAWIENIE POWIERZCHNI MIESZKANIA NR 8			
NR POM.	NAZWA POMIESZCZENIA	RODZAJ POSADZKI	POW. UŻYTKOWA [m ²]
3.6	ŁAZIENKA	PL. CER.	2.06
3.7	KUCHNIA	WYK. PCV	14.57
3.8	KORYTARZ	WYK. PCV	5.49
3.9	POKÓJ	WYK. PCV	23.00
SUMA POW. UŻYTKOWEJ			45.12 [m ²]

* przyjęte grubości tynku wewn. równe (0) [cm]

ZESTAWIENIE POWIERZCHNI MIESZKANIA NR 9			
NR POM.	NAZWA POMIESZCZENIA	RODZAJ POSADZKI	POW. UŻYTKOWA [m ²]
3.10	POKÓJ	WYK. PCV	22.99
3.11	KORYTARZ	WYK. PCV	3.92
3.12	KUCHNIA	WYK. PCV	15.93
3.13	ŁAZIENKA	PL. CER.	2.40
SUMA POW. UŻYTKOWEJ			45.24 [m ²]

* przyjęte grubości tynku wewn. równe (0) [cm]

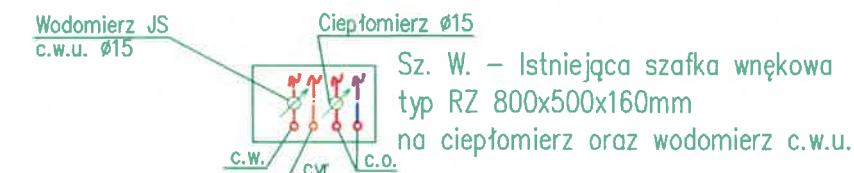
ZESTAWIENIE POWIERZCHNI MIESZKANIA NR 10			
NR POM.	NAZWA POMIESZCZENIA	RODZAJ POSADZKI	POW. UŻYTKOWA [m ²]
3.14	POKÓJ	WYL. PCV	22.93
3.15	KORYTARZ	WYL. PCV	5.49
3.16	KUCHNIA	WYL. PCV	14.57
3.17	ŁAZIENKA	PL. CER.	2.06
SUMA POW. UŻYTKOWEJ			45.05 [m ²]

* przyjęte grubości tynku wewn. równe (0) [cm]

ZESTAWIENIE POWIERZCHNI MIESZKANIA NR 11			
NR POM.	NAZWA POMIESZCZENIA	RODZAJ POSADZKI	POW. UŻYTKOWA [m ²]
3.2	ŁAZIENKA	PL. CER.	1.84
3.3	KORYTARZ	WYK. PCV	4.00
3.4	KUCHNIA	WYK. PCV	17.09
3.5	POKÓJ	WYK. PCV	23.42
SUMA POW. UŻYTKOWEJ			46.35 [m ²]

* przyjęte grubości tynku wewn. równe (0) [cm]

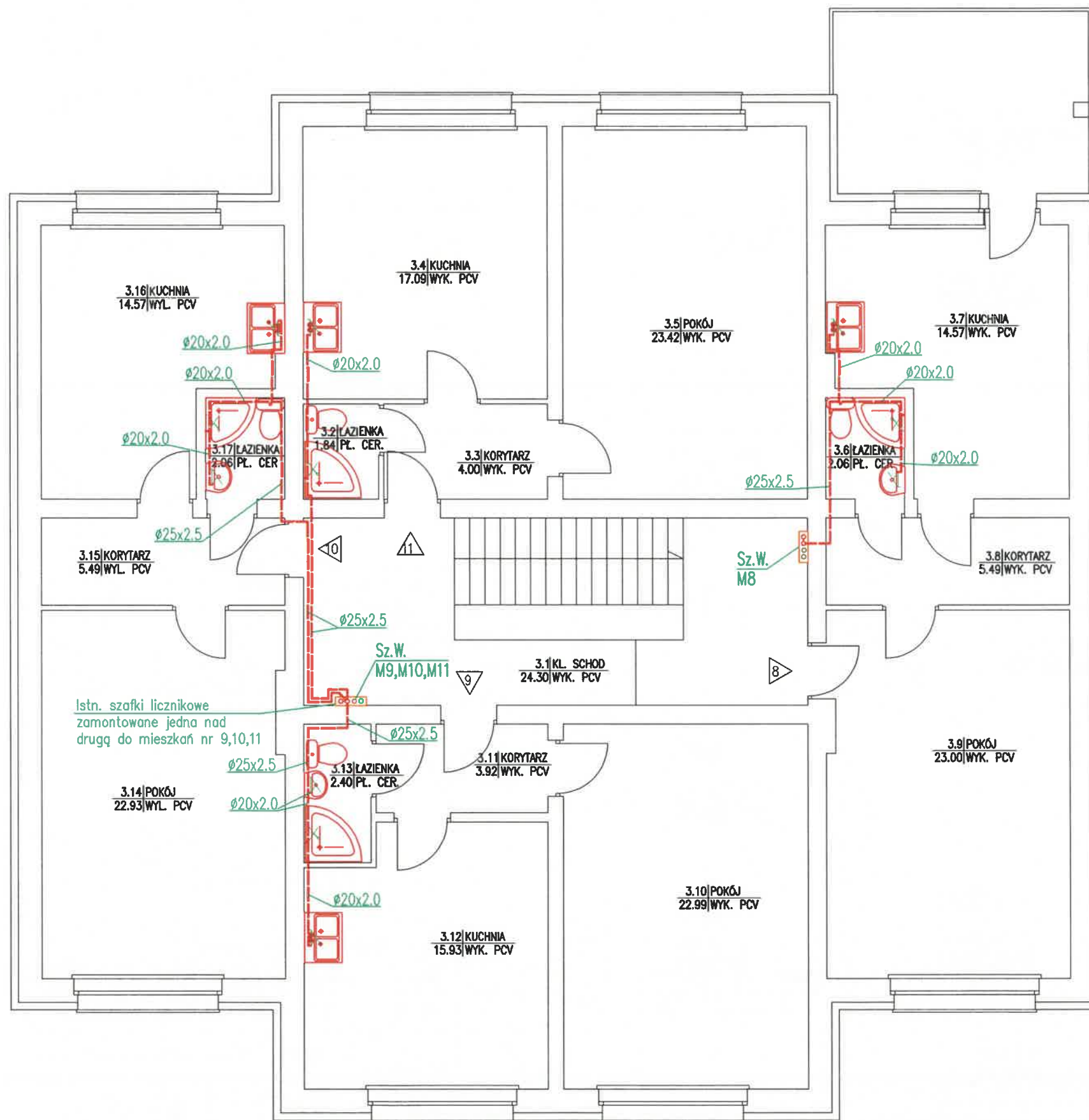
Szczegół:



INWESTOR	Miejski Zakład Gospodarki Lokalami		
BRANŻA S	OBIEKT	Przebudowa budynku mieszkalnego - wielorodzinnego	SKALA
	ADRES	ul. Królowej Jadwigi 58, 77-400 Złotów	1:75
DATA 06.2024	TREŚĆ RYSUNKU	Wewnętrzna instalacja centralnego ogrzewania	NR RYS 6
PROJEKTOWAŁ		OPRACOWAŁ	OPRACOWAŁ
mgr inż. Małgorzata Fertata		mgr inż. Przemysław Fertata	SPRAWDZIŁ
Spec. instalacyjno-inżynierska w zakresie instalacji sanitarnych Nr upr. UAN-8345/1360/89			

Wewnętrzne instalacje c.w.u. i cyr.

Skala 1:75



RZUT II PIĘTRA

Rury należy zaizolować zgodnie z wymogami tabeli w punkcie 5 załącznika nr 2 do Obwieszczenia Ministra Infrastruktury i Rozwoju z dnia 17 lipca 2015 r. w sprawie ogłoszenia jednolitego tekstu rozporządzenia Ministra Infrastruktury w sprawie warunków technicznych, jakim powinny odpowiadać budynki i ich usytuowanie Dz.U. R.P z dnia 18 września 2015 r. Poz. 1422.

ZESTAWIENIE POWERZCHNI MIESZKANIA NR 8			
NR POM.	NAZWA POMIESZCZENIA	RODZAJ POSADZKI	POW. UŻYTKOWA [m ²]
3.6	ŁAZIENKA	PL. CER.	2.06
3.7	KUCHNIA	WYK. PCV	14.57
3.8	KORYTARZ	WYK. PCV	5.49
3.9	POKÓJ	WYK. PCV	23.00
SUMA POW.UŻYTKOWEJ			45.12[m ²]

* przyjęte grubości tynku wewn. równe (0) [cm]

ZESTAWIENIE POWERZCHNI MIESZKANIA NR 9			
NR POM.	NAZWA POMIESZCZENIA	RODZAJ POSADZKI	POW. UŻYTKOWA [m ²]
3.10	POKÓJ	WYK. PCV	22.99
3.11	KORYTARZ	WYK. PCV	3.92
3.12	KUCHNIA	WYK. PCV	15.93
3.13	ŁAZIENKA	PL. CER.	2.40
SUMA POW.UŻYTKOWEJ			45.24[m ²]

* przyjęte grubości tynku wewn. równe (0) [cm]

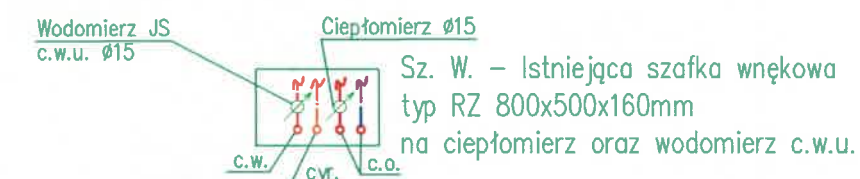
ZESTAWIENIE POWERZCHNI MIESZKANIA NR 10			
NR POM.	NAZWA POMIESZCZENIA	RODZAJ POSADZKI	POW. UŻYTKOWA [m ²]
3.14	POKÓJ	WYL. PCV	22.93
3.15	KORYTARZ	WYL. PCV	5.49
3.16	KUCHNIA	WYL. PCV	14.57
3.17	ŁAZIENKA	PL. CER.	2.06
SUMA POW.UŻYTKOWEJ			45.05[m ²]

* przyjęte grubości tynku wewn. równe (0) [cm]

ZESTAWIENIE POWERZCHNI MIESZKANIA NR 11			
NR POM.	NAZWA POMIESZCZENIA	RODZAJ POSADZKI	POW. UŻYTKOWA [m ²]
3.2	ŁAZIENKA	PL. CER.	1.84
3.3	KORYTARZ	WYK. PCV	4.00
3.4	KUCHNIA	WYK. PCV	17.09
3.5	POKÓJ	WYK. PCV	23.42
SUMA POW.UŻYTKOWEJ			46.35[m ²]

* przyjęte grubości tynku wewn. równe (0) [cm]

Szczegół:



INWESTOR	Miejski Zakład Gospodarki Lokalami		
BRANŻA	OBIEKT	Przebudowa budynku mieszkalnego - wielorodzinnego	SKALA
	ADRES	ul. Królowej Jadwigi 58, 77-400 Złotów	1:75
DATA	TREŚĆ RYSUNKU	Wewnętrzne instalacje c.w.u. i cyr.	NR RYS 3
PROJEKTOWAŁ		OPRACOWAŁ	OPRACOWAŁ
mgr inż. Małgorzata Fertata		mgr inż. Przemysław Fertata	
Spec. instalacyjno-inżynierska w zakresie instalacji sanitarnych Nr upr. UAN-8345/1360/89			